

手軽に濃度管理！  
常時管理で変化を見逃さない！

Pan  
REFRACTOMETER

# 液浸濃度計 PAN-1

Cat. No.3596

## ■用途

- 切削油の濃度管理
- 水系の洗浄液の濃度管理
- 各種食品の濃度管理

### 自動連続測定！

1度スタートキーを押すと、自動で30秒おきに測定を繰り返します。

容器や鍋のふちにひっかけるだけ！

特別な設備投資なしで連続測定が可能です。

### 長時間測定も安心！

液に浸ける部分は丈夫なSUS316Lを採用しています。



# 液浸濃度計 PAN-1

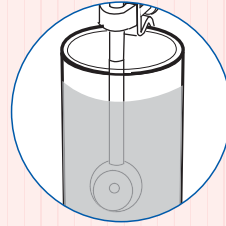
Cat. No.3596

## ■各部の名称と役割



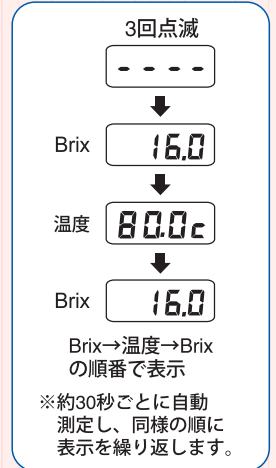
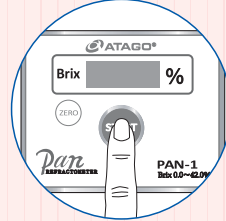
## ■測定方法

①液に浸ける。



③30秒に1回、Brix(濃度)と温度を自動測定。

②スタートボタンを押す。



## ■表示値について

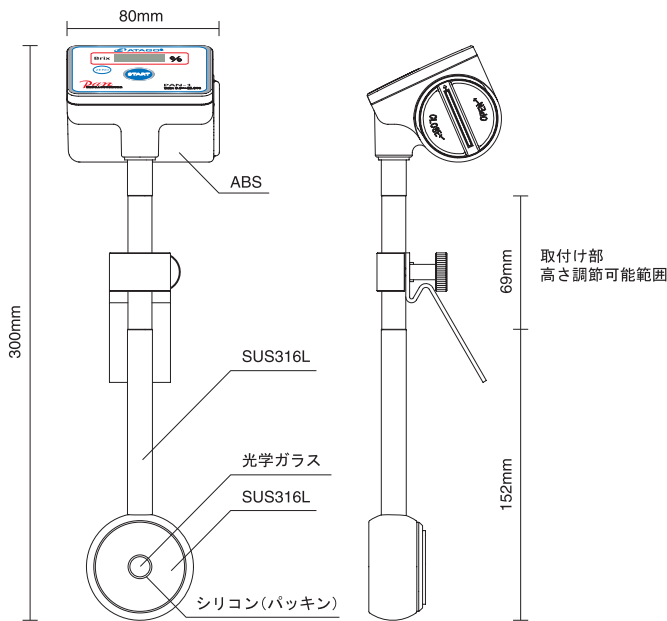
本器は液体の屈折率を測定し、それを糖液濃度%に換算した「Brix (ブリックス) %」を表示します。屈折率は液体によって異なりますので、糖以外の媒質を測定する場合は「Brix対濃度%」の換算グラフの作成が必要です。詳しくは弊社営業部までお問い合わせください。

## ■仕様

PAN-1	Cat. No.3596
測定範囲	Brix 0.0~42.0% 温度 10.0~99.9℃
最小表示	Brix 0.1% 温度 0.1℃
測定精度	Brix ±0.2% 温度 ±0.5℃
温度補正	10~95℃
防水保護等級	測定部 IP67 表示部 IP65
寸法・重量	80(W)×300(L)×72(H)mm 610g(本体のみ)
電池寿命	2ヶ月(単1アルカリ乾電池使用時連続測定)
電源	単1アルカリ乾電池1.5V×1本、エネループの使用可。
使用環境温度	10~45℃
付属品	①単1アルカリ乾電池1.5V(1本) ②取扱説明書

¥80,000(消費税別)

## ■寸法図



アタゴの製品は環境に配慮しつつ、また設計から製造まで全て日本でなっています。

**株式会社 アタゴ**

本社/東京都板橋区本町32-10 (〒173-0001)  
TEL: 03-3964-6131 FAX: 03-3964-6137  
http://www.atago.net/ eigyo@atago.net

関西支店/兵庫県神戸市中央区港島中町4-1-1 ポートアイランドビル3階 (〒650-0046)  
TEL: 078-954-7651 FAX: 078-302-8856  
深谷工場/埼玉県深谷市小前田501 (〒369-1246) 修理サービス部(修理窓口)  
TEL: 048-581-8063 FAX: 048-581-7792



**HACCP GMP GLP**

アタゴ製品はHACCP、GMPおよびGLPシステムに適應できます。

※本器の外観及び仕様は予告なく変更することがあります。予めご了承ください。

ATAGO U.S.A., Inc.  
ATAGO INDIA Instruments Pvt. Ltd.  
ATAGO (THAILAND) Co., Ltd.

ATAGO BRASIL Ltda.  
ATAGO ITALIA s.r.l.  
ATAGO CHINA Guangzhou Co., Ltd.