

手軽に濃度管理!
常時管理で変化を見逃さない!

Pan
REFRACTOMETER

液浸濃度計 PAN-1

ロングタイプ。
新登場

より深い容器にお使いいただける
ロングタイプが仲間入りしました

- 切削油の濃度管理
- 水系の洗浄液の濃度管理
- 各種食品の濃度管理



自動連続測定!

1度スタートキーを押すと、自動で30秒おきに測定を繰り返します。

長時間測定も安心!

液に浸ける部分は丈夫なSUS316Lを採用しています。

容器や鍋のふちにひっかけるだけ!

特別な設備投資なしで連続測定が可能です。

標準タイプ Cat.No.3596

PAN-1

¥80,000 (税別)



ミドルタイプ Cat.No.3597

PAN-1(M)

¥100,000 (税別)



ロングタイプ Cat.No.3598

PAN-1(L)

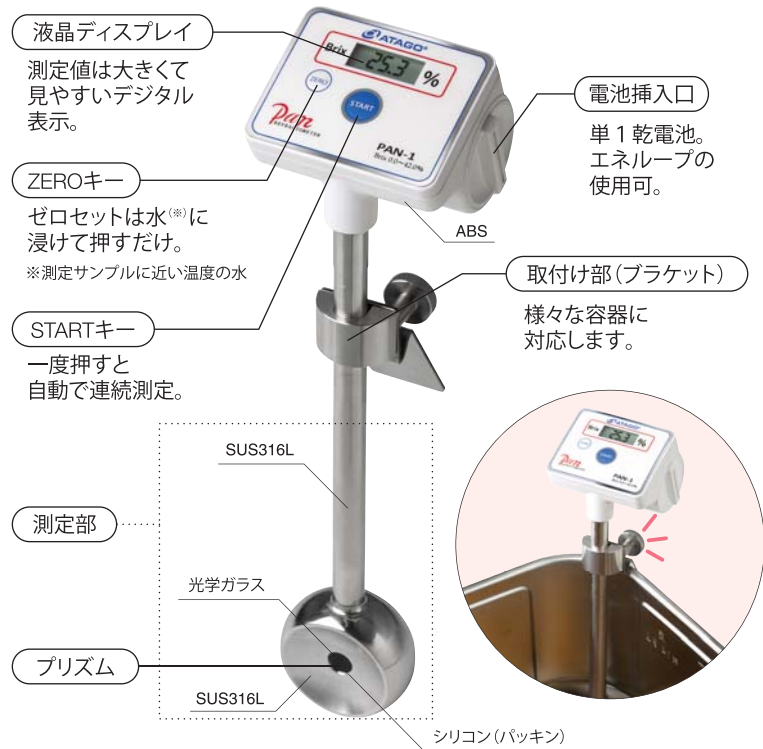
¥120,000 (税別)



ATAGO®

液浸濃度計 PAN-1

■各部の名称と役割



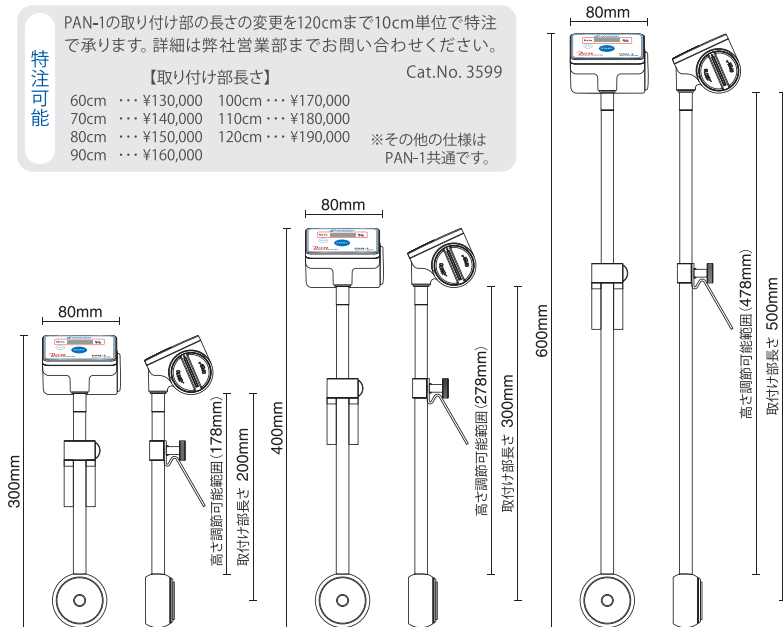
■寸法図

ご使用の容器サイズに合わせてお選びください。

特注可能

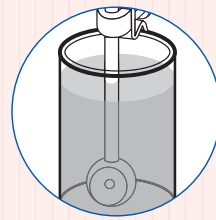
PAN-1の取り付け部の長さの変更を120cmまで10cm単位で特注で承ります。詳細は弊社営業部までお問い合わせください。

【取り付け部長さ】		Cat.No. 3599	
60cm	¥130,000	100cm	¥170,000
70cm	¥140,000	110cm	¥180,000
80cm	¥150,000	120cm	¥190,000
90cm	¥160,000	※その他の仕様はPAN-1共通です。	

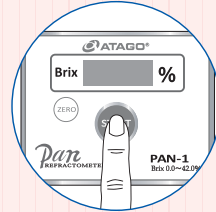


■測定方法

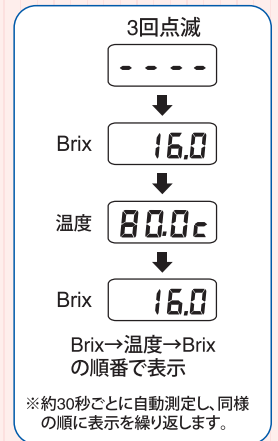
①液に浸ける。



②スタートボタンを押す。



③30秒に1回、Brix(濃度)と温度を自動測定。



■表示値について

本器は液体の屈折率を測定し、それを糖液濃度%に換算した「Brix(ブリックス)%」を表示します。屈折率は液体によって異なりますので、糖以外の媒質を測定する場合は「Brix対濃度%」の換算グラフの作成が必要です。詳しくは弊社営業部までお問い合わせください。

■仕様

PAN-1		Cat.No.3596
寸法・重量	80(W)×300(L)×72(H)mm, 630g(本体のみ)	
PAN-1(M)		Cat.No.3597
寸法・重量	80(W)×400(L)×72(H)mm, 660g(本体のみ)	
PAN-1(L)		Cat.No.3598
寸法・重量	80(W)×600(L)×72(H)mm, 730g(本体のみ)	
共通仕様		
測定範囲	Brix 0.0~42.0% 温度10.0~99.9°C	
分解能	Brix 0.1% 温度0.1°C	
測定精度	Brix ±0.2% 温度 ±0.5°C	
温度補正	10~95°C (ATC=自動温度補正)	
防水保護等級	JIS-C0920 5級防噴流形(プリズムヘッド部は7級防浸形) IEC規格 529 IP65(プリズムヘッド部はIP67)	
電池寿命	2ヶ月(単1アルカリ乾電池使用時連続測定)	
電源	単1アルカリ乾電池1.5V×1本(充電電池の使用可)	
使用環境温度	10~45°C	
付属品	①単1アルカリ乾電池1.5V(1本) ②取扱説明書	

RS-232C でデータ出力可能な PAN-1 DC シリーズもあります。詳細は弊社営業部までお問い合わせください。



アタゴの屈折計は環境に配慮しつつ、また設計から製造まで全て日本で行なっています。

株式会社 アタゴ

<http://www.atago.net/> eigy@atago.net

- ATAGO U.S.A., Inc.
- ATAGO INDIA Instruments Pvt. Ltd.
- ATAGO THAILAND Co., Ltd.
- ATAGO BRASIL Ltda.
- ATAGO ITALIA s.r.l.
- ATAGO CHINA Guangzhou Co., Ltd.
- ATAGO RUSSIA Ltd.
- ATAGO NIGERIA Scientific Co., Ltd.

本社 / 〒105-0011 東京都港区芝公園2-6-3 芝公園フロントタワー 23階
 関西支店 / 〒650-0046 兵庫県神戸市中央区港島中町4-1-1 ポートアイランドビル 10階
 九州支店 / 〒814-0001 福岡県福岡市早良区百道浜2-4-27 福岡AIビル 8階
 深谷工場 / 〒369-1246 埼玉県深谷市小前田501

TEL: 03-3431-1940 FAX: 03-3431-1945
 TEL: 078-954-7651 FAX: 078-302-8856
 TEL: 092-833-3033 FAX: 092-833-3034
 TEL: 048-581-7788 FAX: 048-581-3686

HACCP GMP GLP

アタゴ製品は HACCP, GMP, および GLPシステムに適合できます。



※製品の外観および仕様は予告なく変更することがあります。予めご了承ください。