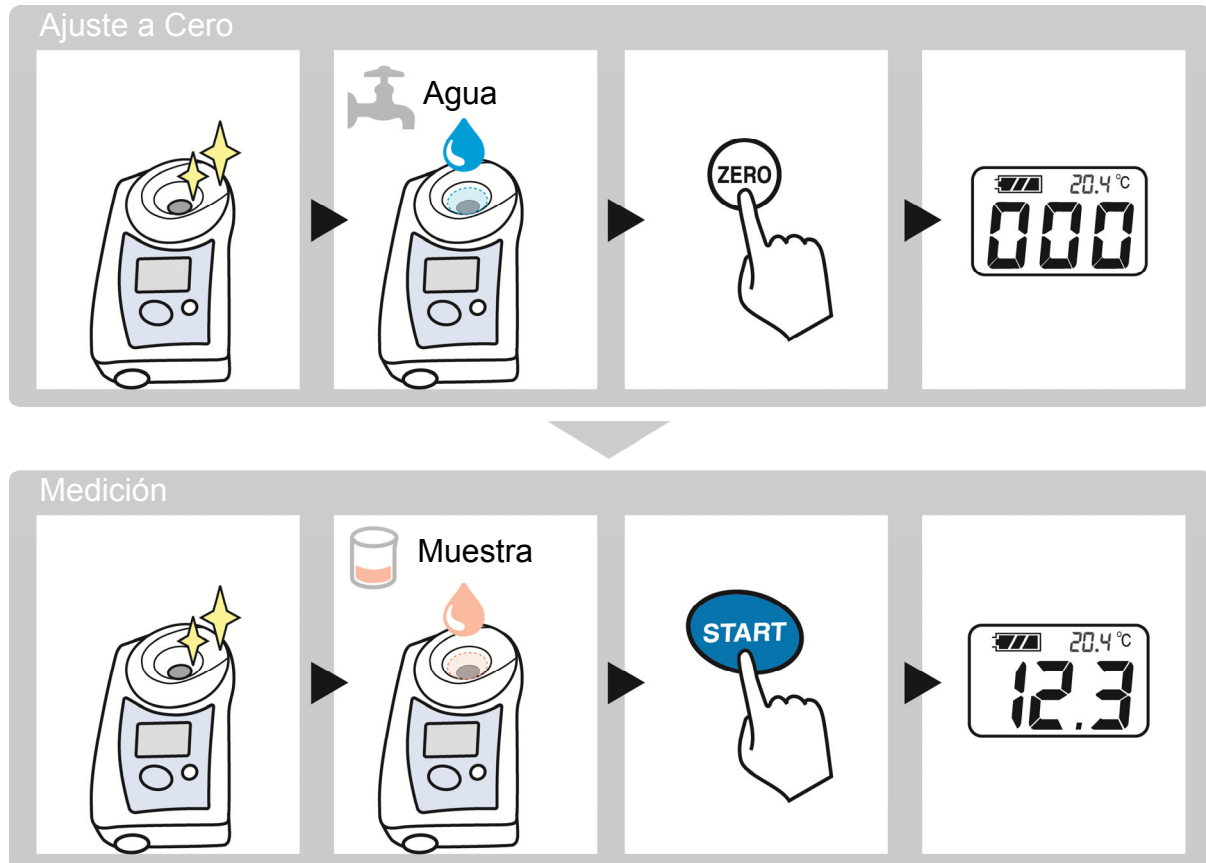




PAL Refractómetros

Como usarlo



Mensaje de error

Batería baja	Error de ajuste a Cero	Muy bajo/ No hay suficiente Muestra	Fuera de rango (muy alto)
Demasiado brillo	Error de temperatura (muy bajo)	Error de temperatura (muy alto)	Mal funcionamiento

Atención

- * Es necesario lavar y secar después de su uso.
- * Limpie los residuos de aceite con alcohol o jabón.